



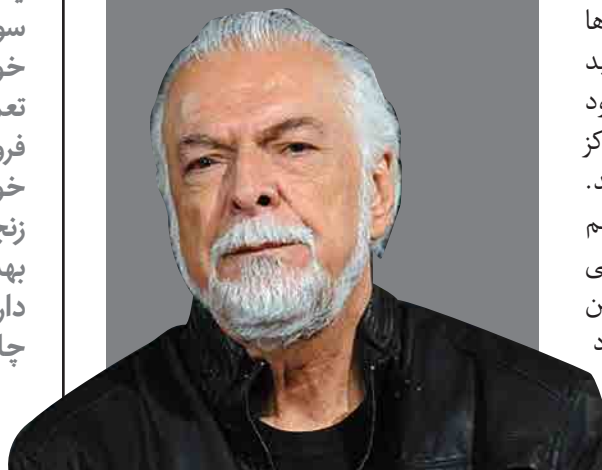
سخنگوی ستاد ملی مقابله با کرونا از توزیع تست‌های سریع خبر داد

دوره‌های سریع‌تری برای خانوادگی مهم‌ترین عامل ابتلا در حال حاضر!

شهروداد | علیرضا رئیسی با اشاره به اعمال محدودیت‌های جدید کرونا از دیروز گفت: «محدودیت‌هایی از دیروز برای ۱۶۰ شهر در وضعیت قرمز و ۲۰۸ شهر در وضعیت نارنجی و ۸۰ شهر با وضعیت زرد شروع شده است.» به گفته سخنگوی ستاد ملی مقابله با کرونا، جمعیتی که مشمول این طرح می‌شوند، به این ترتیب است که در شهرهای قرمز بالغ بر ۵۳ میلیون نفر را شامل می‌شود. او ادامه داد: «در مجموع حدود ۷۹ میلیون جمعیت در وضعیت‌های هشدار ۲، ۱ و ۳ کرونا به سر می‌برند، ابراز امیدواری کرد که پس از گذشت چهار، پنج هفته از محدودیت‌های جدید کرونا، شاهد کاهش مرگ و میر ناشی از این بیماری در کشور باشیم.»

رئیس با بیان اینکه ۷۹ میلیون جمعیت در شهرهای مختلف کشور در وضعیت‌های هشدار ۱، ۲ و ۳ کرونا به سر می‌برند، ابراز امیدواری کرد که پس از گذشت چهار، پنج هفته از محدودیت‌های جدید کرونا، شاهد کاهش مرگ و میر ناشی از این بیماری در کشور باشیم.

آغاز توزیع تست‌های سریع کرونا از دیروز
معاون وزیر بهداشت، ادامه داد: «ما هفت برنامه مشخص داریم که یکی از آنها بحث محدودیت‌های هوشمند است، اما بقیه برنامه‌ها هم باید اجرایی شوند. از دیروز تست‌های تولید داخلی آزمایش سریع کرونا (آنتی‌ژن) آغاز می‌شود و ۱۰۰ هزار تست دست‌مان رسیده که بین مراکز بهداشتی - درمانی کشور توزیع خواهد شد. انتظار داریم طی این هفته و هفته آینده بتوانیم میزان تست‌ها را به حدود ۷۰۰ هزار، ۸۰۰ هزار طی دو هفته به مرز ۱۰۰ هزار تست روزانه برسانیم. این تست‌ها در مراکز بهداشتی رایگان انجام می‌شود و این کار در کنترل و قطع زنجیره بیماری بسیار موثر خواهد بود.»



چهره روز

کرونا ۸۰ درصد ریه حنجره طلایی را درگیر کرده است

یکی از بستگان چنگیز جلیوند استاد با سابقه دوبله گفت: «حال او همچنان تغییری نکرده و مانند سابق است.» وی افزود: «این هنرمند این روزها در بیمارستان تحت مداواست و کرونا ۸۰ درصد ریه او را درگیر کرده است.» جلیوند فعالیت هنری‌اش را در سال ۱۳۳۶ و با تئاتر به همراه ابوالحسن تهامی آغاز کرد. صدای او قابلیت گویندگی به جای شخصیت‌های نقش اول باصلاطت و تاثیرگذار سینمایی را فراهم کرده است. جلیوند در گویندگی‌هایش قابلیت تیپ‌سازی را دارد و می‌تواند صداهای مختلفی به وجود آورد. او در میان دوبلورها به مرد حنجره طلایی معروف شد.

از او در مقاله‌ای معتبر در سال ۱۳۵۷ به عنوان یک دوبلور نمونه جهانی نام برده شد. او به جای بازیگران مشهور خارجی و داخلی بسیاری گویندگی کرده است. او با تیپ‌سازی خلاقانه خود گوینده اصلی نقش‌های مارلون براندو بود. مشهورترین گویندگی‌هایش در فیلم‌های سینمایی خارجی به جای مارلون براندو، پل نیومن، برت لیکستر، ماکسیمیلیان شل، ریچارد برتون، پیتر اوتول، یول براینر، کلینت ایستوود، دین مارتین و... در فیلم‌های سینمایی ایرانی به جای محمدعلی فردین، بهروز وثوقی، ناصر ملک مطیعی، ایرج قادری، سعید راد و... بوده است.

عددخبر

بازار طلا و جواهر تهران هم به تعطیلات ۱۵ روزه می‌رود

● براساس مصوبه ستاد ملی مبارزه با کرونا، مبنی بر تعطیلی دو هفته‌ای مشاغل غیرضروری، رئیس اتحادیه طلا و جواهر تهران نیز ضمن تأکید بر اینکه بازار طلا و کلبه واحدهای صنفی اتحادیه طلا و جواهر تهران نیز مشمول این محدودیت خواهند شد، اعلام کرد که از روزشنبه اول آذرماه، صنف ما نیز به مدت ۱۵ روز تعطیل خواهد بود.

۳۰ درصد اصناف تهران از اول آذرماه اجازه فعالیت دارند

رئیس اتاق اصناف تهران گفت: «باتوجه به اعمال محدودیت‌های جدید مقابله با کرونا از اول آذرماه، تنها ۳۰ درصد اصناف اجازه فعالیت دارند و ۷۰ درصد آنها تا دو هفته باید تعطیل شوند. ● به گزارش ایسنا، قاسم نوده‌فراهانی اظهار کرد: «محدودیت‌ها شامل گروه‌های شغلی یک نظیر ناوایی‌ها، سوپرمارکت‌ها، خواربارفروشی‌ها، تعمیرگاه‌ها و لوازم‌پدکی فروش‌ها (خانگی و خودرو)، فروشگاه‌های زنجیره‌ای، مراکز بهداشتی و درمانی، داروخانه‌ها و چاپخانه‌ها می‌شود.»



ایرنا - تهران - محدودیت‌های کرونایی با تصمیم ستاد ملی کرونا، از اول آذرماه به مدت ۲ هفته در تهران اعمال می‌شود



ایرنا - اصفهان - همزمان با هفته ایمنی حمل‌ونقل و روز جهانی پادمان قربانیان سوانح رانندگی، با همکاری پلیس راه روستایی و اداره کل راهداری و حمل‌ونقل جاده‌ای استان اصفهان و با هدف تشویق موتورسواران به استفاده از کلاه، توزیع رایگان کلاه ایمنی دیروز در محدوده پلیس راه اصفهان - شهرکرد انجام گرفت.



ایرنا - همدان - تصاویر، حال و هوای پاییزی باغ‌های دره و روستای سیلوار در دامنه کوه‌های الوند، روستای امامزاده کوه و منطقه گنج‌نامه در دره عباس‌آباد همدان را نشان می‌دهند. این مناظر بکر و زیبا بخشی از جاذبه‌های طبیعی استان همدان هستند. فاصله همدان تا پایتخت از روی نقشه حدوداً ۲۲۰ کیلومتر است



ایرنا - شهرکرد - پهنه رویشی زاگرس شامل رشته‌کوه‌های زاگرس، وسیع‌ترین و اصلی‌ترین رویشگاه گونه‌های مختلف بلوط در ایران بوده و به همین دلیل این منطقه از اهمیت بسیار ویژه‌ای برخوردار است

اینفوگراف



یادداشت

زنان جایگاه اجتماعی خود را تحکیم می‌کنند

بازماندگان برخوردار خواهند بود و به گذشته تسری نمی‌یابد. بنابراین براساس این مقرر بند ۸۱ ماده ۴۸ قانون بیمه تامین اجتماعی نسخ و بند ۱ ماده ۴۸ قانون حمایت خانواده، واضح و لازم‌الاجراست. خوشبختانه شرایط جدید به گونه‌ای است که قانون در حمایت از خانواده می‌تواند بسیار موثر و مفید عمل نماید. آن چه که تا پیش از این در مورد زنان اتفاق می‌افتاد، نمی‌توانست بیانگر جایگاه واقعی زنان باشد. چرا که بنیاد خانواده - از این جهت که زنان راتحت هیچ شرایطی به عنوان سرپرست خانوار به رسمیت نمی‌شناخت - مورد تهدید جدی بود. چنانچه گفته شد، یکی از مهم‌ترین ابعاد اجتماعی این قانون در تحکیم نظام خانواده است که تا پیش از این چندان مورد توجه قرار نداشت. این درحالیست که خانواده به عنوان نخستین مأمن فرد محسوب شده و با کوچکترین خللی در آن، منشأ بسیاری از انحرافات اجتماعی به وجود خواهد آمد. به عبارتی با از بین رفتن پیوندهای درونی یک خانواده که ممکن است به دلیل خلاء‌های قانونی در حمایت از زنان به وجود بیاید، (بی‌سازمانی اجتماعی) به وجود آمده و متعاقب آن انحرافات عدیده‌ای از جمله، اعتیاد، دختران فراری و یا انواع آسیب‌های اجتماعی نظیر

ادامه از صفحه یک | در گذشته قانون به این صورت بود که تنها پس از فوت آقایان شاغل حقوق آنها و حق بازنشستگی آنها به وراثت قانونی داده می‌شد اما پس از اصلاح قانون، هم اکنون حقوق بازنشستگی و مستمری زنان شاغل پس از فوت آنها باید به وراثت قانونی آنان پرداخت شود. حتی در صورت حیات همسر و پدر خانواده هم مستمری به وراثت قانونی آنها پرداخت می‌شود. بدین ترتیب حتی اگر همسر و پدر خانواده نیز در قید حیات باشند طبق قانون دختران تا زمانیکه ازدواج می‌کنند و پسران تا زمانیکه درس می‌خوانند می‌توانند از این حق استفاده کنند. خوشبختانه در قانون جدید حمایت خانواده مصوب ۱۳۹۱ و در بند ۱ ماده ۴۸ آن، ازدواج مجدد بیمه شده متوفی نه تنها مانع برخورداری وی از این مستمری نیست، بلکه در تبصره آن، حکم این ماده به افرادی که قبل از اجرای شدن این قانون فوت شده‌اند نیز تسری داده شده است. به عبارت دیگر در مورد دامنه شمول این امتیاز نسبت به زنان باید بیان داشت کسانی که همسر آن‌ها قبل از لازم‌الاجرا شدن قانون حمایت خانواده فوت کرده و ازدواج کرده‌اند از تاریخ لازم‌الاجرا شدن این قانون یعنی ۷ اردیبهشت ۱۳۹۲، از مستمری